



## DOMAINE OSTAU MONTPLAISANT - PONLAT-TAILLEBOURG - COMMINGES PYRÉNÉES



### DOMAINE OSTAU MONTPLAISANT - PYRÉNÉES

Location de vacances pour 4 personnes à Ponlat-  
Taillebourg (31)

<https://domaine-ostau-montplaisant.fr>



David DUMARTIN

☎ 06 88 68 10 39

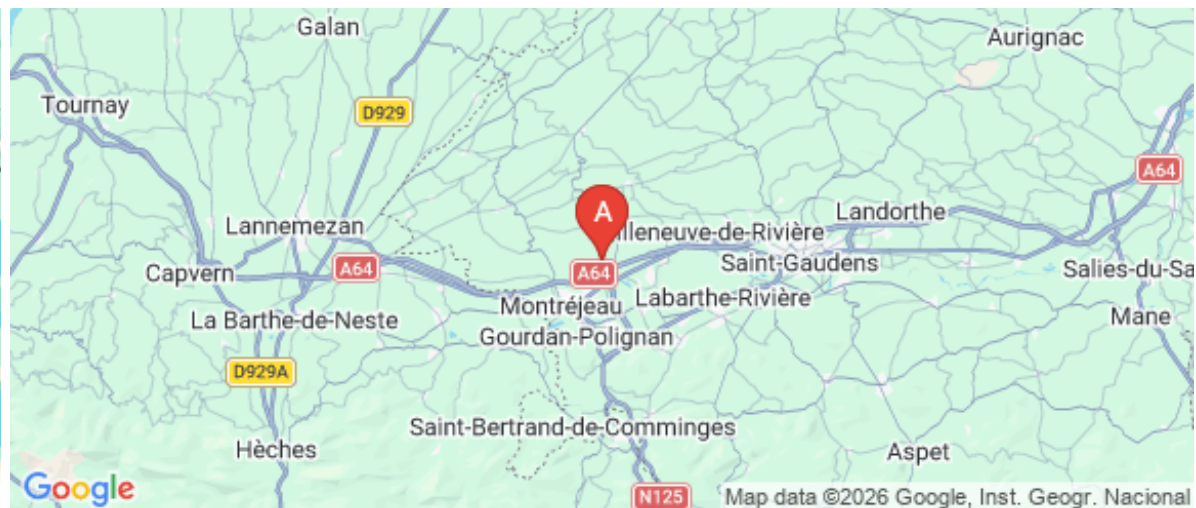
**A** L'Appart du Domaine Ostau Montplaisant -  
Pyrénées : 8 Impasse Montplaisant 31210  
PONLAT-TAILLEBOURG



Map data ©2026 Imagery ©2026 Airbus, CNES / Airbus, Landsat / Copernicus, Maxar Technologies



Map data ©2026 Google



Map data ©2026 Google, Inst. Geogr. Nacional



## L'Appart du Domaine Ostau Montplaisant - Pyrénées



Maison



4

personnes



1

chambre

1

chambre en mezzanine



57

m<sup>2</sup>

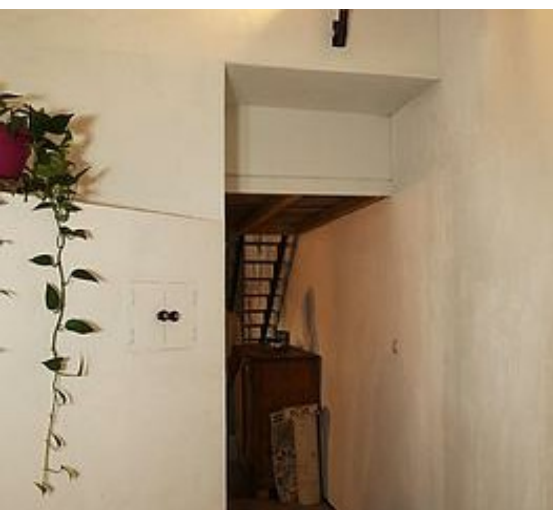
Beaucoup d'éléments utilisés sont en seconde main ou avec des matériaux naturels. Les circuits courts et le respect de l'environnement sont les priorités du logement.

Un espace vie de 35m<sup>2</sup> avec coin cuisine comprenant un frigo table top, congélateur, lave vaisselle, gazinière, bouilloire, machine à café, grille pain, micro onde. Le coin salon avec canapé clic clac, table basse réalisée avec un vieux lit d'enfant, télé écran de 101 cm. Une mezzanine de 5m<sup>2</sup> avec un lit en 140x190.

L'autre partie de la maison avec des toilettes traditionnelles et lave mains (pièce séparé), une salle de bain avec douche à l'italienne en 120 x 90, double vasque réalisé avec le vieil établie familial, machine à laver.

La chambre avec lit King Size 160 x 200, tête de lit avec tablette, commode recyclée.

A l'extérieur, terrasse de 15m<sup>2</sup> avec salon de jardin, barbecue, terrain de pétanque, piscine 8m x 4m (ouverte de Juin à Octobre - 14h à 18h) et vue sur les Pyrénées. Parking privatif, entrée indépendante.



## Pièces et équipements

<i>Chambres</i>	Chambre(s): 1 Chambre(s) en mezzanine: 1 Lit(s): 1	dont lit(s) 1 pers.: 0 dont lit(s) 2 pers.: 1	Lit réalisé en palette 160x200 cm et tête de lit en planche de coffrage. La mezzanine offre la possibilité d'un couchage en 140x190cm. Autre couchage dans le salon avec le clic clac en 120x190cm
<i>Salle de bains / Salle d'eau</i>	Salle de bains avec douche	Sèche cheveux	Salle(s) d'eau (avec douche): 1 Salle de bain avec double vasques et douche à l'italienne 120x90 cm. Produits bio a disposition
<i>WC</i>	WC: 1 WC indépendants		Toilettes traditionnelles avec lave mains
<i>Cuisine</i>	Cuisine	Congélateur Four à micro ondes Réfrigérateur	Four Lave vaisselle
<i>Autres pièces</i>	Terrasse		
<i>Media</i>	Télévision	Wifi	
<i>Autres équipements</i>	Lave linge privatif		
<i>Chauffage / AC</i>	Chauffage		
<i>Exterieur</i>	Barbecue Jardin	Cour Salon de jardin	
<i>Divers</i>	Terrain de pétanque privé face à la piscine et les Pyrénées.		

## Infos sur l'établissement



*Communs*

Entrée indépendante  
Mitoyen propriétaire

Jardin commun

A coté de l'entrée privé se trouve le parking privé pour le véhicule.  
Le jardin est accessible depuis la terrasse.



*Activités*



*Réseaux*

Accès Internet  
Wifi gratuit  
Parking



*Stationnement*



*Services*



*Extérieurs*

Terrain de pétanque

Piscine couverte

Piscine ouverte les après midi de 14h à 18h de juin à octobre

## A savoir : conditions de la location

*Arrivée* Arrivée de 15h à 21h.  
Après 21h sur demande et en accord avec le propriétaire.

*Départ* Départ 11h, avec le ménage du logement effectué.

*Langue(s)  
parlée(s)* Anglais Français Occitan

*Annulation/  
Prépaiement/  
Dépot de  
garantie*

*Moyens de  
paiement*

*Ménage* Pas de frais de ménage si les personnes rendent la location propre comme à leur arrivée.  
Si le logement est rendu sale 50 euros seront demandés.

*Draps et Linge  
de maison* Draps et/ou linge compris

*Enfants et lits  
d'appoints* Lit bébé

*Animaux  
domestiques* Les animaux ne sont pas admis.

## Tarifs (au 25/04/26)

L'Appart du Domaine Ostau Montplaisant - Pyrénées

2 nuits minimum

Tarifs en €:	Tarif 1 nuit en semaine (L, M, M, J, D)	Tarif 1 nuit en weekend (V ou S)	Tarif 2 nuits weekend (V+S)	Tarif 7 nuits semaine
du 02/01/2026 au 28/06/2026	75€	75€	140€	450€
du 29/06/2026 au 31/08/2026	110€	110€	210€	750€
du 01/09/2026 au 22/12/2026	75€	75€	140€	450€

# Mes recommandations

Découvrir

Bouger et sortir en Comminges



OFFICE DE TOURISME DESTINATION COMMINGES PYRÉNÉES

[WWW.TOURISME-STGAUDENS.COM](http://WWW.TOURISME-STGAUDENS.COM)



## ORANGERIE DU MONT ROYAL

☎ 07 57 67 73 58#07 68 05 42 72  
5 Rue du Parc

3.1 km  
📍 MONTREJEAU



Une carte à découvrir dans un bâtiment classé, l'orangerie de l'Hôtel de Lassus!



## PLANEURS PYRENEES COMMINGES

11 Rue des Ailes

2.1 km  
📍 CLARAC



Sensation forte dans le calme absolu ! Adossé aux premiers contreforts pyrénéens, le club Planeurs Pyrénées Comminges permet de voler en plaine ou en montagne toute l'année dans un cadre magnifique en compagnie des rapaces.



## AERODROME SAINT-GAUDENS - MONTREJEAU

Rue des Ailes

🌐 <http://www.planeur-saintgaudens.fr>

2.2 km  
📍 CLARAC



Découvrez les Pyrénées vues du ciel ! Vol découverte pour les particuliers, survol de notre Comminges, des sites touristiques, des Pyrénées.



## GOLF DU COMMINGES

Chemin de Capèle

3.4 km  
📍 MONTREJEAU



Situé en bordure du confluent du Neste-Garonne, le golf du Comminges, un endroit idéal pour goûter aux plaisirs d'un golf en pleine nature... Stages sur une semaine, Ecole du golf le samedi, Practise, compétitions toute l'année. Locaton de matériel sur place ( chariot, clubs, 1/2 series)



## LAC DE MONTREJEAU BASE DE LOISIRS

☎ 05 61 95 84 17  
Avenue Salvador Allende

3.6 km  
📍 MONTREJEAU



Au cœur d'un environnement paisible et boisé, face aux Pyrénées, profitez des bienfaits du soleil et de la nature.



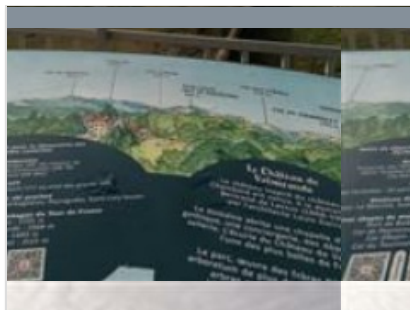
## TABLE D'ORIENTATION MONTREJEAU

☎ 05 61 95 84 17  
Rue des Pyrénées

3.2 km  
📍 MONTREJEAU



Vue sur les Pyrénées



## TABLE D'ORIENTATION DE MONTRÉJEAU

☎ 05 61 95 84 17  
Rue des Pyrénées

3.2 km  
📍 MONTREJEAU



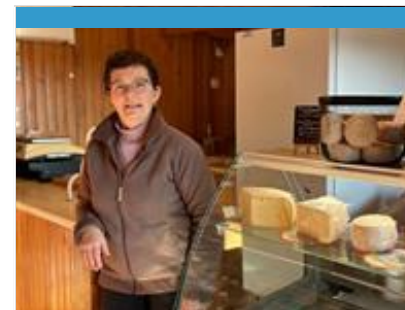
## MUSEE/ESPACE DECOUVERTE DARDENNE

☎ 05 61 79 02 01  
🌐 <http://www.chocolatdardenne.com>

2.8 km  
📍 AUSSON



Partager notre savoir-faire nous tient à cœur. C'est pourquoi, nous vous invitons à visiter notre Espace Découverte attenant à la boutique. Découvrez notre histoire et notre savoir-faire à travers un parcours de visite étonnant et immersif et dégustez notre chocolat en fin de visite.



## FERME L'ESQUERRE

☎ 06 78 20 32 92  
8 Route de Saint-André  
🌐 <http://www.fermelesquerre.fr>

4.1 km  
📍 LES  
TOURREILLES



Face à la magnifique chaîne des Pyrénées, Joëlle et Thierry vous propose toute l'année du fromage de vache au lait cru et entier.

# Mes recommandations (suite)

Découvrir

Bouger et sortir en Comminges



OFFICE DE TOURISME DESTINATION COMMINGES PYRÉNÉES  
[WWW.TOURISME-STGAUDENS.COM](http://WWW.TOURISME-STGAUDENS.COM)



# Mes recommandations (suite)

Découvrir

Bouger et sortir en Comminges



OFFICE DE TOURISME DESTINATION COMMINGES PYRÉNÉES

[WWW.TOURISME-STGAUDENS.COM](http://WWW.TOURISME-STGAUDENS.COM)

